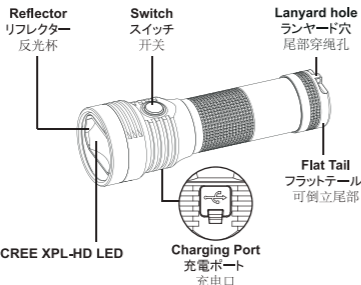


B01

Rechargeable Bicycle Headlamp
USB充電・自転車ライト
多機能USB充電自転車灯

USER MANUAL ユーザーガイド 使用说明书



(EN) English

Specifications

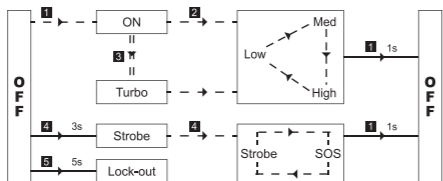
ANSI/NEMA FL1	Low	Med	High	Turbo	Strobe/SOS
Output	15 Lumens	260 Lumens	550 Lumens	900 Lumens	550 Lumens
Runtime	18650	5h	3h	6min+	/
	21700	204h	11h	5h	6min+
Intensity	11,700cd (Max)				
	216m (Max)				
Distance	2m				
Impact Resistant	IP68, underwater 2m				
Water Resistant	IP68, underwater 2m				

Note: The above parameters are lab-tested with a 3.7V/3400mAh 18650 and 5000mAh 21700 Li-ion battery, which may vary between the battery and the environment.

* The run time on Turbo is accumulated due to the intelligent temperature control protection.

Operation

→ Click → Long Press = Double Clicks



Features

- Utilizes CREE XPL-HD LED with 50,000 hours lifetime
- Power by one 18650 or 21700 Li-ion battery
- 4 modes plus Strobe and SOS with a max 900 lumens output
- Tapered surface reflector designed with German standard, reduce the hazard of glare to oncoming people and traffics
- USB Type-C rechargeable with charging indicator, max charging current up to 2A
- Reverse polarity protection protects from improper battery installation
- One side switch operation, fast and convenient
- Lock-out function to prevent accidental activations
- Make of aircraft-grade aluminum alloy with type III HA finish
- Multifunction to serve as a bicycle light and a handheld flashlight etc.
- IP68 waterproof, underwater 2 meters
- Size: 115*37mm, N.W.: 101g (excluding battery)
- 5 years free repair, limited lifetime warranty

Operation

- ON/OFF:** Click the switch to turn ON, press and hold for 1 second to turn OFF.
- Output selections:** When the light is on, click the switch to change outputs, another press will cycle through Low- Med- High.
- Turbo:** When the light is on, quick double-click the switch to enter Turbo, another click will return to the previous output.
- Strobe/SOS:** When the light is OFF, press and hold the switch for 2 seconds to enter Strobe, another click will cycle through SOS-Strobe. Press and hold the switch for 1 second to turn off.
- Lock-out/Unlock:** Press and hold the switch for 5s

Mode Memory

The flashlight will memorize the last use general output level when turn off, and will recall it the next time when you turn on. (Mode memory function excluding Turbo, Strobe and SOS)

Over-heat Protection

The light will accumulate a lot of heat when working on Turbo for a long time, to ensure a comfortable using experience, the light will automatically downshift to lower output level to avoid over-heat. You can re-set it if Turbo needed.

Reverse Polarity Protection

An electronic reverse polarity protection is set to prevent a damage flashlight from using a in-protection battery with reverse connection. A well reputation and button top Li-ion battery is highly recommended.

Lock-out Function

Lock: When the light is off, press and hold the switch for 5 seconds, the flashlight will enter into lock-out status after Strobe to slow flash. When locked, the light can only work on Low by pressing the switch.

Unlock: Long press the switch for 6 seconds to unlock, and will turn on with the memory output. You can also loosening the tail cap to unlock the flashlight.

USB Type-C Rechargeable with Charging Indicator

The flashlight is rechargeable with the built-in charging port. The maximum charging current is 2A and an 5V/2A adapter is recommended. When charging, the indicator inside the button is green blinks and turns constant on when fully charged. Under the standby condition, the indicator is in color green.

Mounting/ Release the Bicycle Light



Battery Usage

Model	Type	Voltage	Usability
Li-ion	Lumintop 18650 Li-ion	3.7V	Recommended
Li-ion	18650	3.7V	Useable
Li-ion	21700	3.7V	Useable
Lithium	CR123A	3.2V	Useable*
Li-ion	16340	3.7V	Useable

Notice: The Lithium ion battery are belongs to industrial batteries, it is recommended to use a reputable protection button top 18650 or 21700 lithium ion battery. *It is prohibited to charge the light when using the CR123A Lithium battery.

Warnings

- 1) Do not shine the light directly into anyone's eyes, this may hurt.
- 2) If long time no use the light, please take out the battery to prevent damage from potential battery leakage.
- 3) To avoid potential accidental activation, you also can loosen the tail cap to cut off the circuit.

Warranty

1. 30 days of purchase: Free repair or replacement with manufacturing defects.
2. 5 years of purchase: Lumintop will repair the products free of charge within 5 years of purchase (products with built-in battery 2 years, battery 1 year) if problems develop with normal use.
3. Lifetime warranty: If repair is required after guaranty period, we'll charge for parts accordingly.
4. This warranty does not cover normal wear and tear, improper maintenance, abuse, force majeure damage, or defaults by human factors.

(JP) 日本語

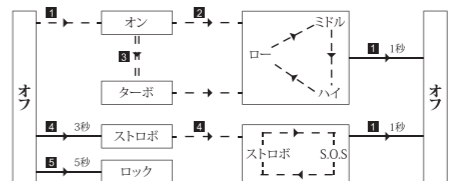
製品仕様

ANSI/NEMA FL1	ロー	ミドル	ハイ	ターボ	ストロボ/SOS
明るさ	13LM	260LM	550LM	900LM	550LM
ランタイム	18650	7時間	3時間	6分+	/
	21700	204時間	40分	30分	2時間20分+
光束強度	11,700cd (Max)				
	216メートル (Max)				
照射距離	2メートル				
耐衝撃性	2メートル				
防水規格	IP68				

注：上記のパラメータは、付属の3400mAhの18650リチウムイオン電池及び5000mAhの21700リチウムイオン電池実験室で概算されています。これはバッテリーおよび環境によって異なる場合があります。※温度制御保護の設定のために、極めて明るい時は時間が蓄積時間である。

点灯モード図

→ クリック → 長押し = ダブルクリック



主な特徴

- CREE XPL-HD LEDを搭載し、使用寿命は50000時間。
- 使用電池：21700/18650充電式リチウムイオンバッテリー一本or耐衝撃CR123リチウムバッテリー二本
- 明るさ最大900ルーメン、4モード調光可能、ストロボ及びSOSモード付き
- テレスコピックレンズで投光を調整します
- タイプ C USBに充電可能、充電状態を表示するリフレクター灯付き
- 逆極性保護機能を持ち、電池の極性を誤って合わないため、懐中電灯に対する損害、損傷などを防止します
- ネックスイッチでワンボタン制御であり、操作簡単
- ロック機能付き、誤点灯により行われたご迷惑を防ぎます
- 航空宇宙用アルミニウム合金製を使用し、硬質表面耐酸化性や耐摩耗性の処理を行います
- IP68防水、水中2メートル
- サイズ：115*37mm、重量（電池抜き）：101g（バッテリー抜け）
- 5年間安心保証、無料修理

使用方法

- 1 スイッチのオン/オフ: ネックスイッチをクリックしてオンにし、長押しで1秒間オフにします
- 2 調光シフト: 電源がオンのときは、スイッチをクリックし、低中高ライトサイクルを押すと、ギアにメモリ機能があります
- 3 ターボモード: パワーオン状態で、スイッチを素早くダブルクリックして極端に明るい位置に入り、スイッチをクリックすると前の輝度位置に戻ります
- 4 ストロボ/SOS: オフの状態では、スイッチを2秒間押し続けるとストロボが入り、スイッチをクリックしてSOSモードを切り替え、スイッチを1秒間押し続けるとシャットダウンします
- 5 ロック/アンロック: スwitchを5秒間押し続けると、ロック/アンロック状態になります

モード記憶機能

通常のギヤモードでは、懐中電灯はマシンの電源を切ったときの明るさの位置を記憶し、次の電源オン時に再起動します。（ターボ、点滅、SOSを除く）

過熱保護

懐中電灯が長時間に連続点灯すると、大量の熱を集めることとなります。懐中電灯の使用上の快適性に影響を与えず、内部コアの部品を損傷から保護するため、ヘッド部の温度が55℃をこえたら、出力が強制的下がっています。温度が55℃以下に下がったら、出力が再度に上がっています

電子反逆転機能

保護回路を持たないリチウムイオン電池を用いた場合の短絡や閃光の損傷を防止するために、懐中電灯には電子的な逆極性保護機能が設けられている。同時に、高い評判と保護回路を備えた評判の良いリチウムイオン電池を使用することをお勧めします。

電子ロック機能

ロック: オフの状態、スイッチを6秒間押し続けると、フラッシュライトがストロボからスローフラッシュに変わり、フラッシュライトがロックモードに入ったことを示します。スイッチをロックするときにスイッチをクリックすると、すぐに低光度のファールだけを点灯させて放すことができます。

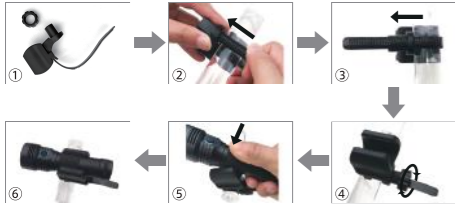
ロック解除: スイッチを6秒間押し続けると、ロックが解除され、メモリの明るさの位置でスイッチがオンになります。懐中電灯のロックを解除するには、懐中電灯の尾を緩めます。

タイプ C USB充電および充電手順

USBダストカバーを開き、タイプC USB充電ポートを差し込み、懐中電灯を充電するために電源を差し込みます。充電中の最大充電電流は2Aです。5V/2Aアダプタを推奨します。

充電中は、ボタンのインジケータランプは緑色減に点灯し、充電が完了すると緑色に点灯します。通常のスタンバイ状態では、懐中電灯インジケータは緑色に点灯します。

取付方法



対応電池

タイプ	モデル	電圧	可用性
リチウムイオン電池	Lumintop 18650 Li-Ion	3.7V	推薦
リチウムイオン電池	18650	3.7V	利用可能
リチウムイオン電池	21700	3.7V	利用可能
リチウム電池	CR123A	3.2V	利用可能*
リチウムイオン電池	16340	3.7V	利用可能

オススメ:

リチウムイオン電池は、産業用電池に属します。保護回路付の評判の良い21700/18650リチウムイオン電池を使用してください。

* CR123Aは非充電式バッテリーのため、ご利用する際にライトを充電しないでください

△注意

※火災や爆発の危険が生じる恐れがあるもの

- 火気の近くや引火性のモノの近くで使用しないでください。(火災や故障の原因になります)
- 用途以外にご使用なさないでください。(故障の原因になります)
- 強い衝撃を与えたり、投げつけたりしないでください。(電池の液漏れや故障の原因になります)
- 直接日光が当たる所や炎天下の車中等、高温での使用、保管、放置を避けてください。(電池の液漏れや故障の原因になります。)
- 次のことを守らないと浸水や不意の消灯等で事故の原因となります。
 - ①防水用Oリングにゴミや傷をつけない。
 - ②分解、改造しない。
- LEDの光を直視したり、人や動物の目に向けて照射しない。目を傷める原因となります。

△警告

※火災または爆発等を生ずる恐れがあるもの

- 電池をセットする時は、極性(プラス+とマイナス-)に従って正しくセットしてください。
- 使い切った電池は器具から取り出してください。
- 使用後は必ずスイッチを切ってください。

保証について

1. 本製品は「Lumintop Japan」メーカー直営店に保証しております。ご購入日から30日間は無料交換や全額返金に対応しております。商品が取扱説明書に記載された正常なご使用状態で、保証書に記載されたご使用30日以上に故障した場合には、本書を注文番号に添えて「Lumintop Japanメーカー直営店」まで提供してください。無料修理させていただきます(返送料金はお客様が負担します、修理後の送料は弊社が負担させていただきます)。
2. 次の場合は、保証期間内であっても有料修理になります
 - (1) ご使用上の誤り、および弊社以外の修理や改造による故障および損傷。
 - (2) 電池の液漏れまたはバッテリーの欠陥による故障および損傷。
 - (3) お買い上げ後の、強い衝撃による故障および損傷。
 - (4) 地震、風水害、落雷その他の天災地変、火災、塩害、ガス害、および異常電圧による故障および損傷。
- (5) 本書のご提示がない場合。
- (6) 本書に、お客様名、ご購入番号の記入のない場合、あるいは字句を書き換えられた場合。
- (7) 本保証書にご記入頂いたお客様の個人情報は、商品の修理に関するご連絡および修理品の引取、返却など、修理サービスの提供以外の目的に使用いたしません。なお、上記利用目的の実施に必要な範囲内で、業務委託先または提携先に預託する場合がありますのでご了承ください。
- (8) 本保証書にご記入頂いたお客様の個人情報は、商品の修理に関するご連絡および修理品の引取、返却など、修理サービスの提供以外の目的に使用いたしません。なお、上記利用目的の実施に必要な範囲内で、業務委託先または提携先に預託する場合がありますのでご了承ください。

B01 保証書

お名前		購入店: amazon.co.jp
アドレス	〒	
保証識別番号: LTLG211022	保証期間: 5年間	
Amazon購入番号:		

※保証期間の開始日はご購入日から計算しています。

(CHS) 简体中文

技术参数

ANSI/NEMA FL1	紙亮	中亮	高亮	极亮	爆閃/SOS
● 亮度	13 流明	260 流明	550 流明	900 流明	550 流明
⌚ 续航	18650 139小时 21700 204小时20分	7小时40分 11小时15分	3小时30分 5小时	6分+2小时40分* 6分+3小时55分*	/ /
☀ 光强	11,700坎德拉(最大)				
📏 射程	216米(最大)				
✓ 防跌落高度	2米				
🌧 防水等级	IP68, 水下2米				

注: 以上参数以使用3400mAh 18650锂离子电池及5000mAh 21700锂离子电池在实验室测试所得近似值, 可能会随着使用电池、环境的不同而有所变化。

*由于温控保护的设置, 极亮续航时间为累加时间。

主要特征

- 采用Cree XPL-HD LED, 寿命长达50000小时
- 使用1节18650或21700可充锂离子电池
- 4档亮度加爆闪及SOS模式, 最高亮度900流明
- 按德规标准设计的棱面折射型光杯, 减少眩光对行人及车辆造成的危害
- 内置USB Type-C可充电, 带有充电指示功能
- 电子防反接设计, 防止电池接反损害手电
- 颈部开关一键控制, 方便快捷
- 锁定功能防止误触发点亮手电带来不便
- 使用航天级铝合金制造, 表面军工三级阳极硬质氧化处理, 防刮耐磨
- 自行车灯、手电等多种用途选择

- IP68防护, 水下2米, 无畏大雨瓢泼及恶劣环境
- 尺寸: 115*37毫米, 净重: 101 克(不含电池)
- 5年质保, 终身有限保修

操作说明

- 1 开关机: 单击颈部开机, 长按1秒关机。
- 2 调光换挡: 开机状态下, 单击开关, 按低-中-高亮循环, 档位带记忆。
- 3 极亮模式: 开机状态下, 快速双击开关进入极亮档, 单击开关返回之前的亮度档位。
- 4 爆闪/SOS: 关机状态下, 长按开关2秒进入爆闪, 单击开关切换SOS档, 长按开关1秒关机。
- 5 锁定/解锁: 关机状态下, 长按开关5秒进入锁定/解锁。

智能记忆功能

常规档位模式下, 手电会记忆关机时的亮度档位, 并在下一次开机时以记忆的亮度档位重新启动。(极亮、爆闪、SOS除外)

过热保护

当手电在极亮档长时间工作时, 手电会聚集大量热量, 为不影响手电的使用舒适度及保护内部核心部件不受损坏, 手电进行了温控降档的保护设置。如需重新开启极亮档, 可手动进行设置。

电子防反接功能

为防止在使用不带保护电路的锂离子电池时发生反接电池导致短路进而损坏手电的情况发生, 手电设置了电子防反接保护的功能。同时, 我们建议使用信誉良好并带保护电路的尖头锂离子电池。

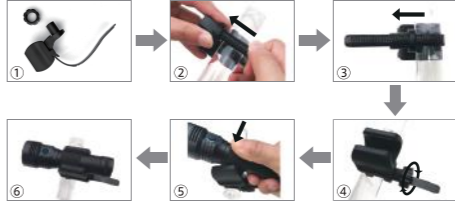
电子锁定功能

锁定: 关机状态下, 长按开关5秒, 手电从爆闪变为慢闪, 此时表示手电已进入锁定模式。锁定时单击开关, 只能瞬间点亮低亮档, 松手即灭。
解锁: 长按开关5秒即可解除锁定, 并以记忆亮度档位开机。或通过拧松手电尾部也可解除手电锁定。

USB Type-C充电及充电指示

打开USB防尘盖, 将充电线插入USB充电接口, 接入电源即可为手电进行充电。充电时最大充电电流为2A, 推荐使用5V/2A适配器。充电时, 按键内的指示灯为绿闪, 充满电后为绿色。常规待机状态下, 指示灯为绿色。

车灯拆装



电池使用

类型	型号	电压	可用性
锂离子电池	Lumintop 18650 Li-Ion	3.7V	推荐
锂离子电池	18650	3.7V	可用
锂离子电池	21700	3.7V	可用
锂电池	CR123A	3.2V	可用*
锂离子电池	16340	3.7V	可用

温馨提示: 锂离子电池属于工业电芯, 请使用信誉良好带保护电路的尖头21700或18650锂离子电池。

*使用CR123A锂电池时, 禁止进行充电, 防止发生爆炸等危险。

警示

- 1) 请勿将灯具直接照射人眼睛, 以免损坏视力。
- 2) 如长期不使用灯具, 请将电池取出, 防止电池发生漏液损害灯具。
- 3) 为防止误按开关导致误点亮手电带来的困扰, 可在不使用时将手电设置为锁定模式, 或将尾盖螺丝拧松切断电源。

保修条款

1. 30天包换期: 自产品售出之日起30天内, 在正常使用情况下, 出现产品质量问题, 客户可选择退货、换货或者维修服务。更换时, 所换产品应为返修产品同型号同规格产品; 如已停产的, 则更换不低于原产品性能的同品牌产品。
2. 5年免费保修: 自产品售出之日起5年内, 用户在正常使用情况下, 出现质量问题, 则享受保修服务(内置不可拆卸电池的照明产品2年, 配件1年)
3. 终身有偿保修: 超过产品免费保修期的, Lumintop将提供永久有偿保修, 费用以实际更换材料为准, 运费自理, 不收取人工费用。
4. 以下情况不适用免费保修范围: 因正常磨损而造成缺陷的; 由于粗暴操作而造成缺陷的; 不可抗力力造成损坏的; 其他人作为因素造成产品问题的。



Made in China
LUMINTOP TECHNOLOGY CO., LTD
Address: 11th Floor, Block B, Fuchangsheng Industrial Park, No.2 Chengxin Road, Longgang District, Shenzhen, China

Web: www.lumintop.com
Tel: +86-755-88838666
E-mail: service@lumintop.com

